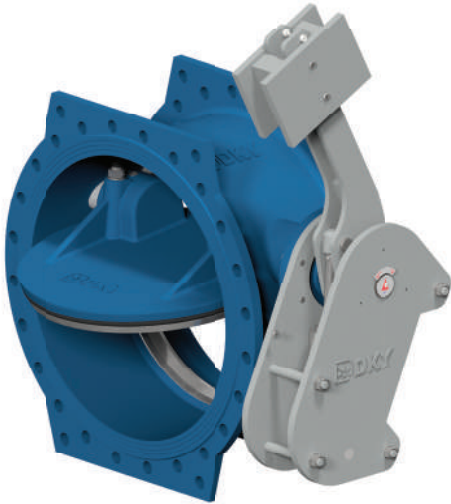
**TEKNİK ÖZELLİKLER**

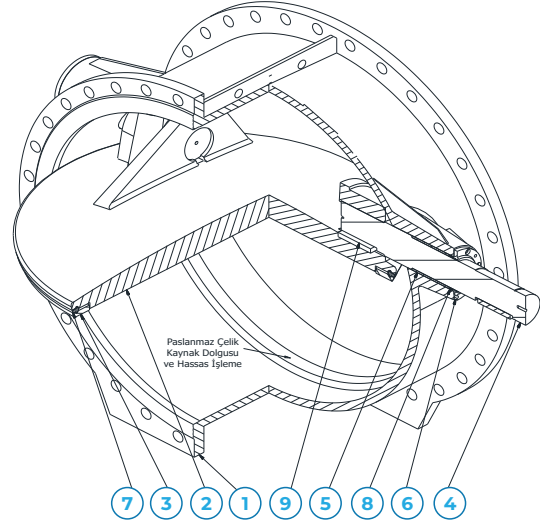
Anma Çapı	DN100 -DN1200
Anma Basıncı	PN10-16 (Karşı Ağırlıklı / Hidrolik Damperli) PN25-40 (Hidrolik Damperli)
Tasarım Standardı	EN 16767
Flanş Standardı	EN 1092-2
Test Standardı	EN 12266-1
Etiketleme	EN 19
Boyutlandırma	EN 558-S14
Test Standardı	EN 12266-1
Çalışma Sıcaklığı	-10°C ... +50°C
Kaplama	Termoplastik/Elektrostatik Epoksi

**KULLANIM ALANLARI**İçme
Suyu

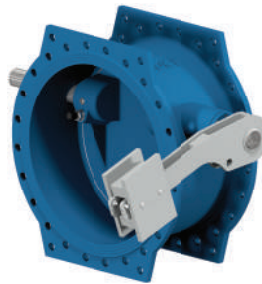
Endüstriyel

Sulama
Sistemleri

Tesisattaki akışın istenen yönde ilerlemesine izin verilirken , ters yönde akışa maruz kaldığında yardımcı ağırlık kolu ile klape(disk) akışı durdurur. İsteğe göre hidrolik frenli seçenек ile kapanma hızı kontrol edilerek sistem , darbesiz ve vuruntusuz kapanır. Diğer çekvalflere göre boru hattında daha az yer kaplarlar.

PARÇA & MALZEME

NO	PARÇA ADI	MALZEME	OPSİYON
1	GÖVDE	EN GJS 400-15	EN GJS 500-7
2	KLAPE	EN GJS 400-15	EN GJS 500-7
3	BASKI ÇEMBERİ	EN GJS 400-15	EN GJS 500-7
4	MİL	AISI420	DUBLEKS
5	BURÇ	RG5	Al-Br
6	KAPAK	EN GJS 400-15	EN GJS 500-7
7	SIZDIRMAZLIK RİNGİ	EPDM	NBR , VITON
8	O-RİNGLER	EPDM	NBR , VITON
9	KAMA	Ck 45	-
	BAĞLANTI ELEMANLARI	A2	A4

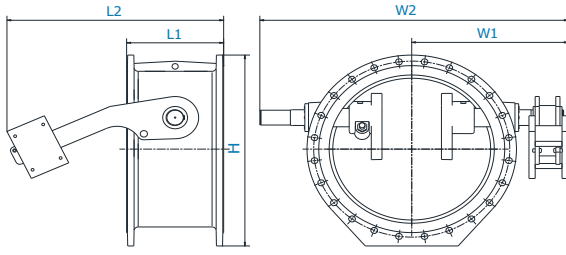
TAHRİK TİPLERİ

KARŞI AĞIRLIKLİ



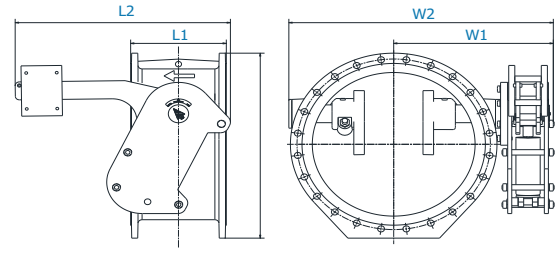
HİDROLİK DAMPERLİ (FRENLİ)

BOYUTLAR



KARŞI AĞIRLIKLILİ TİLTİNG ÇEKVALF

DN	PN	L1	L2	W1	W2	H	kg
150	10	210	300	200	400	290	30
	16	210	300	200	400	290	30
200	10	230	480	350	650	350	50
	16	230	480	350	650	350	50
250	10	250	500	380	680	400	80
	16	250	500	380	680	410	90
300	10	270	620	400	750	460	120
	16	270	620	400	750	480	120
350	10	290	640	400	800	520	150
	16	290	640	400	800	540	160
400	10	310	660	450	850	580	170
	16	310	660	450	850	600	180
450	10	330	680	500	900	620	210
	16	330	680	500	900	650	220
500	10	350	700	500	950	680	240
	16	350	700	500	950	730	270
600	10	390	930	600	1100	800	350
	16	390	930	600	1100	860	420
700	10	430	950	700	1400	920	520
	16	430	950	700	1400	950	620
800	10	470	1050	800	1500	1030	730
	16	470	1050	800	1500	1040	800
900	10	510	1100	850	1600	1130	1010
	16	510	1100	850	1600	1190	1100
1000	10	550	1250	950	1750	1250	1500
	16	550	1250	950	1750	1280	1570
1100	10	590	1300	1050	1950	1360	1680
	16	590	1300	1050	1950	1390	1750
1200	10	630	1400	1100	2150	1480	1900
	16	630	1400	1100	2150	1500	2000



HİDROLİK DAMPERLİ KARŞI AĞIRLIKLILİ TİLTİNG ÇEKVALF

DN	PN	L1	L2	W1	W2	H	kg
150	10	210	480	330	480	420	55
	16	210	480	330	480	420	55
	25	210	480	330	480	430	60
	40	210	480	330	480	430	70
200	10	230	500	360	570	440	75
	16	230	500	360	570	440	75
	25	230	490	360	570	450	85
	40	230	490	360	570	460	95
250	10	250	500	400	630	460	100
	16	250	500	400	630	460	110
	25	250	500	400	650	470	110
	40	250	500	400	660	470	110
300	10	270	640	430	700	530	170
	16	270	640	430	700	530	180
	25	270	640	440	700	540	185
	40	270	640	470	770	560	220
350	10	290	670	470	750	540	190
	16	290	670	470	750	550	200
	25	290	670	500	850	570	230
	40	290	670	500	850	590	280
400	10	310	700	510	870	580	210
	16	310	700	510	870	600	220
	25	310	700	510	890	650	260
	40	310	700	510	890	700	280
450	10	330	700	530	900	620	250
	16	330	700	530	900	650	280
	25	330	700	530	900	690	300
	40	330	700	530	900	700	320
500	10	350	700	550	920	680	275
	16	350	700	550	920	730	310
	25	350	900	640	1030	750	460
	40	350	900	640	1030	770	530
600	10	390	950	670	1100	800	520
	16	390	950	670	1100	860	550
	25	390	950	680	1120	870	600
	40	390	950	680	1120	900	640
700	10	430	950	740	1230	920	630
	16	430	950	740	1230	950	660
	25	430	1050	780	1300	980	870
	40	430	1050	780	1300	1020	900
800	10	470	1100	820	1340	1030	840
	16	470	1100	820	1340	1040	900
	25	470	1100	880	1350	1100	1150
	40	470	1100	880	1350	1160	1200
900	10	510	1150	900	1400	1130	1100
	16	510	1150	900	1400	1190	1160
	25	510	1150	900	1400	1200	1250
	40	510	1150	900	1400	1270	1300
1000	10	550	1200	1050	1600	1250	1550
	16	550	1200	1050	1600	1280	1590
	25	550	1200	1050	1600	1340	1620
	40	550	1200	1050	1600	1400	1680
1100	10	590	1300	1100	1750	1360	1730
	16	590	1300	1100	1750	1390	1800
1200	10	630	1900	1200	1900	1480	2150
	16	630	1900	1200	1900	1500	2200

